

Verdades y mentiras de las técnicas de cementación en el tratamiento de las fracturas por fragilidad

S. Santiago Maniega, J. Crespo Sanjuán, F. Ardura Aragón, R. Hernández Ramajo, G.J. Labrador Hernández, M. Bragado González y D.C. Noriega González



Cementación

Indicación: Fracturas osteoporóticas | > 6 semanas de dolor
Enfermedad de Kummel | 3-6 semanas si colapso progresivo

Tratamiento precoz, mejor ANATOMÍA

Vs Conservador | < grado de DOLOR
Mejor FUNCIÓN

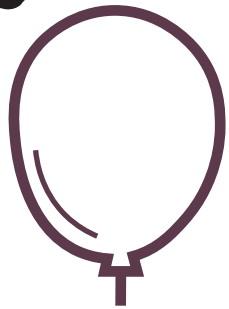
Vs Conservador | < MORTALIDAD intrahospitalaria
< MORTALIDAD a largo plazo

Vs Conservador COSTO-BENEFICIO a 2 años

Nuevas fracturas en 19,2% ¡CEMENTO intradiscal!

4 a 6 mL de cemento por vértebra
Máx. 3 vertebras o 20-25 mL cemento

¿Qué técnica?



Cifoplastia
AO Tipo 1 y Tipo 3
> Corrección
> Cantidad de Cemento
< Fugas

Complicaciones



Fugas
82% en total
3,9 al 7,5% complicaciones graves

- Rotura cortical
- Menor viscosidad cemento
- Mayor volumen cemento